

**Características**

**Gestor:** Versa Gestora de Recursos LTDA  
 CNPJ 28.728.697/0001-30  
 Rua Bandeira Paulista, nº 716, conjunto 103 e 104  
 CEP: 04532-911 São Paulo-SP Brasil  
 Tel.: (11) 3280-5755 / (11) 3168-0962  
 contato@versaasset.com.br  
[www.versa-asset.com.br](http://www.versa-asset.com.br) [www.fundoversa.com.br](http://www.fundoversa.com.br)

**Objetivo de Investimento:**

O objetivo do fundo é buscar retornos superiores ao CDI no longo prazo através da gestão ativa de uma carteira de ações, com alavancagem e posições vendidas à descoberto, utilizando também derivativos financeiros.

**Público Alvo:**

O fundo tem como público alvo investidores em geral que buscam performance diferenciada e entendam e estejam dispostos a assumir riscos inerentes a política de investimentos do fundo, que possui alavancagem.

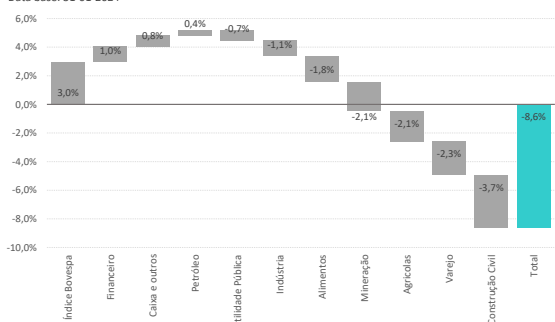
O processo de investimento utiliza criteriosa análise bottom-up na seleção de empresas e cenários macroeconômicos para a construção da carteira pelo gestor, que pode utilizar-se de derivativos de juros e câmbio para proteção da carteira.

**Risco vs. Retorno**

Parâmetro	Valor
Valor da Cota	5,51796715
Patrimônio Líquido (em R\$MM)	79,76M
Patrimônio Líquido Médio de 12 meses (em R\$MM)	83,40M
Retorno Fundo (12 meses)	-14,4%
<b>Risco</b>	
Volatilidade Fundo 12 meses (a.a)	45,6%
Volatilidade Ibovespa 12 meses (a.a)	16,3%
Exposição Net	194,1%
Exposição Gross	504,8%
Exposição Gross (RV)	257,7%
Exposição Net (RV)	194,1%
Exposição Net (FX)	0,0%
<b>Dados Históricos (desde o início)</b>	
Retorno Fundo	451,8%
Retorno CDI	148,0%
Retorno Ibovespa	132,0%
% de Meses Positivos	21,8%

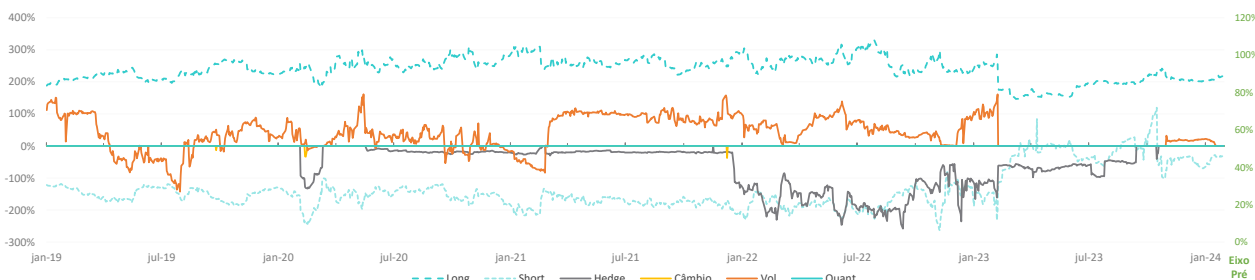
**Performance mensal**

Data base: 31-01-2024



Caixa e outros: inclui contas a pagar/receber e custos como taxa de administração e performance

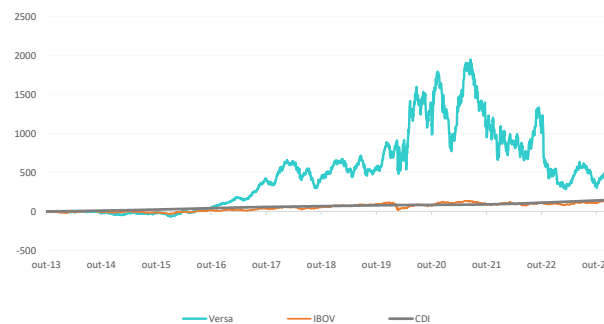
**Exposição Histórica por book**



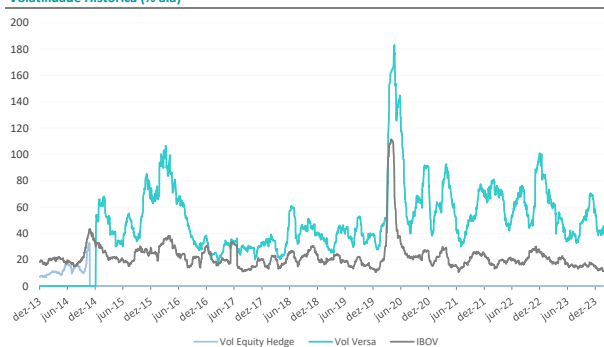
**Retorno Histórico**

Ano	Jan	Fev	Mar	Abr	Mai	Jun	Jul	Ago	Set	Out	Nov	Dez	Ano	Início	
2024	Fundo	-8,6%	-	-	-	-	-	-	-	-	-	-	-8,6%	451,8%	
	IBOV	-4,8%	-	-	-	-	-	-	-	-	-	-	-4,8%	132,0%	
	CDI	1,0%	-	-	-	-	-	-	-	-	-	-	1,0%	148,0%	
2023	Fundo	0,6%	-30,9%	-8,7%	10,7%	23,4%	20,2%	2,6%	-14,0%	-10,8%	-21,9%	30,3%	12,9%	-5,8%	503,9%
	IBOV	3,4%	-7,5%	-2,9%	2,5%	3,7%	9,0%	3,3%	-5,1%	0,7%	-2,9%	12,5%	5,4%	22,3%	143,6%
	CDI	1,1%	0,9%	1,2%	0,9%	1,1%	1,1%	1,1%	1,1%	1,0%	1,0%	0,9%	0,9%	13,0%	145,6%
2022	Fundo	10,3%	-13,9%	2,2%	-6,0%	-5,7%	-15,2%	-2,4%	40,0%	-11,6%	-43,5%	-8,1%	-41,0%	540,9%	
	IBOV	7,0%	0,9%	6,1%	-10,1%	3,2%	-11,5%	4,7%	6,2%	0,5%	5,5%	-3,1%	-2,4%	4,7%	99,3%
	CDI	0,7%	0,8%	0,9%	0,8%	1,0%	1,0%	1,0%	1,2%	1,1%	1,0%	1,1%	1,1%	12,4%	117,3%
2021	Fundo	-21,9%	-30,0%	13,9%	35,7%	23,6%	9,9%	-8,8%	-12,7%	-11,8%	-24,4%	1,1%	2,0%	-37,2%	986,1%
	IBOV	-3,3%	-4,4%	6,0%	1,9%	6,2%	0,5%	-3,9%	-2,5%	-6,6%	-6,7%	-1,5%	2,9%	-11,9%	90,3%
	CDI	0,1%	0,1%	0,2%	0,2%	0,3%	0,3%	0,4%	0,4%	0,4%	0,5%	0,6%	0,8%	4,4%	93,3%

**Performance Histórica (em %)**

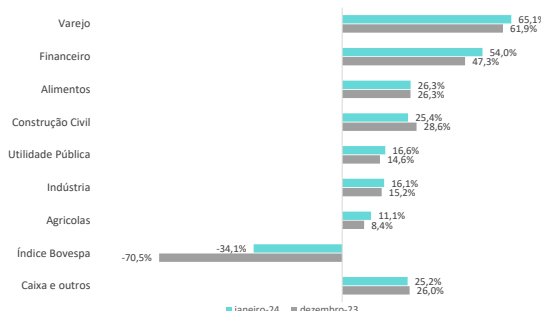


**Volatilidade Histórica (% a.a)**



**Exposição (%)**

Data base: 31-01-2024 / 29-12-2023



Veja os dados de hoje do fundo:



Saiba o que os gestores estão pensando:



Versa nas redes sociais



**Informações Gerais**

<b>Administrador</b>	BNY Mellon Serviços Financeiros DTVM S/A
<b>Custodiante</b>	BNY Mellon Banco S/A
<b>Auditoria</b>	KPMG Auditores Independentes S/A
<b>CNPJ do fundo</b>	18.832.847/0001-06
<b>Início do Fundo</b>	28/10/2013
<b>Categoria ANBIMA</b>	Multimercado Estratégia Long & Short Direcional
<b>Categoria CVM</b>	Multimercado
<b>Código ANBIMA</b>	350729
<b>Código Bloomberg</b>	GTIEHDG: BZ

<b>Taxa de Administração</b>	2,00% a.a.
<b>Taxa de Administração Máx.</b>	4,00% a.a.
<b>Taxa de Performance</b>	20% sobre o que exceder o CDI, semestralmente com marca d'água
<b>Tributação</b>	Ações (alíquota: 15%)
<b>Investimento Inicial</b>	R\$500.000
<b>Saldo Mínimo</b>	R\$5.000
<b>Movimentação Mínima</b>	R\$1.000
<b>Horário Limite</b>	14:00
<b>Aplicação</b>	Conversão das cotas em D+1 (úteis)
<b>Resgate</b>	Conversão da cota em D+18 (úteis) e liquidação em D+20 (úteis).

**Disclaimer**

**Acesse outros documentos relevantes:** <https://www.fundoversa.com.br/infos-regulatorias/>

Fonte de dados do material: VERSA Gestora de Recursos LTDA

VERSA LONG BIASED FIM - CNPJ: 18.832.847/0001-06

Data de início do fundo: 28/10/2013

Material de divulgação do fundo - Este material tem o único propósito de divulgar informações e dar transparência à gestão executada pela VERSA Gestora de Recursos LTDA e não deve ser considerado como oferta de venda de cotas de fundos de investimento ou de qualquer título ou valor mobiliário e não constitui o prospecto previsto na Instrução CVM 409 ou no Código de Auto-Regulação da ANBID. Ao investidor é recomendada a leitura cuidadosa do prospecto e do regulamento social do Fundo de investimento pelo investidor ao aplicar os seus recursos. A VERSA não se responsabiliza por decisões de investimento tomadas com base neste material. Este fundo possui lâmina de informações essenciais

Objetivo de investimento: O objetivo do fundo é buscar retornos superiores ao CDI no longo prazo através da gestão ativa de uma carteira de ações, com alavancagem e posições vendidas à descoberto, utilizando também derivativos financeiros.

Público Alvo: O fundo tem como público alvo investidores em geral que buscam performance diferenciada e entendam e estejam dispostos a assumir riscos inerentes a política de investimentos do fundo, que possui alavancagem. Taxa máxima de administração: 4% a.a.

A rentabilidade passada não representa garantia de rentabilidade futura. A rentabilidade divulgada não é líquida de impostos. Os rendimentos serão tributados no momento do resgate, à alíquota de 15%. A data de conversão de cotas é diversa da data de resgate e a data de pagamento do resgate é diversa da data do pedido de resgate. Fundos de investimento não contam com a garantia do administrador do fundo, do gestor da carteira, de qualquer mecanismo de seguro ou, ainda, do Fundo Garantidor de Créditos - FGC.

Os fundos geridos pela VERSA utilizam estratégias com derivativos como parte integrante de sua política de investimento. Tais estratégias, da forma como são adotadas, podem resultar em significativas perdas patrimoniais para seus cotistas, podendo inclusive acarretar perdas superiores ao capital aplicado e a consequente obrigação do cotista de aportar recursos adicionais para cobrir o prejuízo do fundo. Este fundo está autorizado a realizar aplicações em ativos financeiros no exterior.

Tipo Anbima: Long&Short Direcional - Fundos que fazem operações de ativos e derivativos ligados ao mercado de renda variável, montando posições compradas e vendidas. O resultado deve ser proveniente, preponderantemente, da diferença entre essas posições. Os recursos remanescentes em caixa devem estar investidos em cotas de fundos Renda Fixa – Duração Baixa – Grau de Investimento ou em ativos permitidos a estes desde que preservadas as regras que determinam a composição da carteira do tipo ANBIMA.

Em atendimento à Instrução CVM nº 465, desde 02/05/2008, os fundos de renda variável deixaram de apurar sua rentabilidade com base na cotação média das ações e passou a fazê-lo com base na cotação de fechamento. Assim comparações de rentabilidade devem utilizar, para períodos anteriores a 02/05/2008, a cotação média dos índices de ações e, para períodos posteriores a esta data, a cotação de fechamento. Os fundos de ações com renda variável podem estar expostos à significativa concentração em ativos de poucos emissores, com os riscos daí decorrentes.



Autorregulação  
**ANBIMA**

Gestão de Recursos